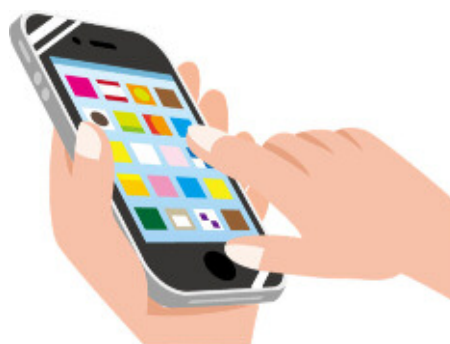


Free WiFi の利用について

当院では利用者の皆様の利便性向上のため、無料 Wi-Fi を利用できる環境を整備いたしました。お手持ちの無線 LAN 機能 (Wi-Fi) を搭載したスマートフォン、タブレット端末、パソコン等の機器を使って無料でインターネットに接続できます。



- ネットワーク名 (SSID) : fleespot 1
- パスワード : なし



～携帯電話のご利用にあたり～

- ・ 医療機器から 1メートル以上離してご利用ください。
- ・ 通話は公衆電話付近でお願いします。また通話の際は、他の方へのご配慮をお願いします。
- ・ 歩行中のご利用はお控えください。
- ・ Web 閲覧・動画再生等、音声を伴う場合はイヤホンを使用するなど他の方へのご配慮をお願いします。
- ・ 録音、写真および動画撮影機能の使用は、個人情報保護・医療情報漏えい防止の観点からお控え願います。

※ ご利用に際してのウィルス対策やセキュリティ設定は、ご自身での責任にてお願い致します。

※ 本サービスのご利用により発生した損失・損害につきましては、当院は一切の責任を負いかねます。